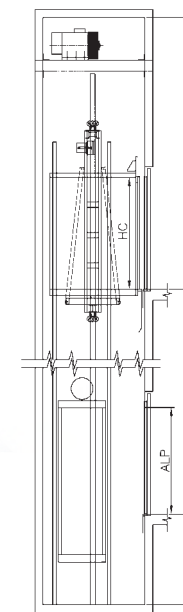
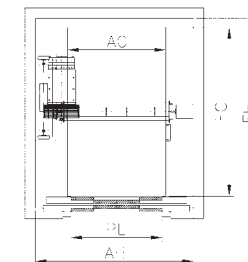


Sin cuarto de máquinas	CITYeco CA60 25	CITYeco CR90 25	CITYeco CH90 25	CITYeco CH100 25	CITYeco CH100-IM 25
Capacidad (personas)	13	17	21	26	33
Velocidad (m/s)	2,5	2,5	2,5	2,5	2,5
Arranques/hora	180	180	180	180	180
Potencia (C.V.)	27,2	43,5	43,5	57,1	57,1
Intensidad Nominal (A)	53	80	80	103	103
Q carga útil (Kg)	1000	1275	1600	2000	2500
PL paso libre (mm)	T2H900	T2H1000	C4H1300	C4H1300	C4H1300
AC ancho cabina (mm)	1100	1200	1400	1500	1800
FC fondo cabina (mm)	2100	2300	2400	2700	2700
HC altura cabina (mm)	2100	2100	2100	2100	2100
AH ancho hueco (mm)	1850	1950	2250	2250	2550
FH fondo hueco (mm)	2400	2600	2700	3000	3000
PH foso (mm)	1700	1700	1700	1700	1700
OH huida (mm)	5100	5100	5100	5100	5100
No. cables y diametro (mm)	4 x 10	5 x 10	6 x 10	8 x 10	10 x 10
D.E.G. Distancia entreguías (mm)	1300	1400	1600	1700	2000
Distancia max. entre soportes (mm)	3000	3000	3000	3000	3000
Guías cabina	125/82/16	125/82/16	125/82/16	125/82/16	127/89/16
Guías contrapeso	82/68/9	82/68/9	82/68/9	82/68/9	82/68/9
Suspensión	2:1	2:1	2:1	2:1	2:1
Cerramiento de hueco	hormigón	hormigón	hormigón	hormigón	hormigón
Expediente de diseño					

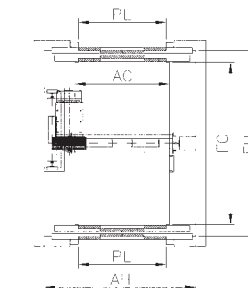
ESQUEMA



EMBARQUE ESTÁNDAR



DOBLE EMBARQUE 180°



LEYENDA

P	Número de pasajeros	FC	Fondo de cabina
V	Velocidad m/s	OH	Huida
AH	Ancho de hueco	PH	Foso
FH	Fondo de hueco	PL	Paso libre estándar
AC	Ancho de cabina	R	Recorrido
HC	Altura de cabina		

CITYeco

Elevadores Eléctricos Gearless by CITYLIFT

> ASCENSOR DE USO SANITARIO Alta Velocidad

De 1000kg (13 pasajeros) a 2500kg (33 pasajeros)
Sin cuarto de máquinas

Notas:

Para doble embarque 180°, el fondo de hueco se aumenta en 75mm.

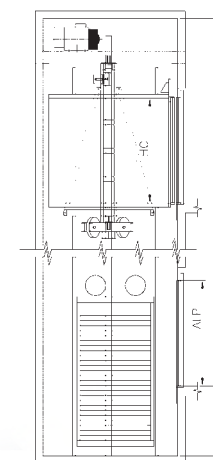
Fondos de Hueco con volado de puertas 30mm.

CITY
ASCENSORES

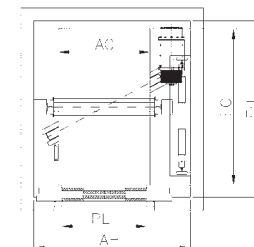
www.citylift.net

Sin cuarto de máquinas	CITYeco CA60 10	CITYeco CA60 16	CITYeco CR90 10	CITYeco CR90 16	CITYeco CH90 10	CITYeco CH90 16	CITYeco CH100 10	CITYeco CH100 16	CITYeco CH100-IM 10	CITYeco CH100-IM 16
Capacidad (personas)	13	13	17	17	21	21	26	26	33	33
Velocidad (m/s)	1	1,6	1	1,6	1	1,6	1	1,6	1	1,6
Arranques/hora	180	180	180	180	180	180	180	180	180	180
Potencia (C.V.)	9,5	17,4	13,9	17,7	19	27,2	21,8	35,4	21,8	40,8
Intensidad Nominal (A)	18,9	31	29,7	33	42	53,5	43	68	43	80
Q carga útil (Kg)	1000	1000	1275	1275	1600	1600	2000	2000	2500	2500
PL paso libre (mm)	T2H900	T2H900	T2H1000	T2H1000	C4H1300	C4H1300	C4H1300	C4H1300	C4H1300	C4H1300
AC ancho cabina (mm)	1100	1100	1200	1200	1400	1400	1500	1500	1800	1800
FC fondo cabina (mm)	2100	2100	2300	2300	2400	2400	2700	2700	2700	2700
HC altura cabina (mm)	2100	2100	2100	2100	2100	2100	2100	2100	2100	2100
AH ancho hueco (mm)	1700	1700	1800	1800	2400	2400	2450	2450	2750	2750
FH fondo hueco (mm)	2400	2400	2600	2600	2700	2700	3000	3000	3000	3000
PH foso (mm)	1200	1350	1200	1350	1400	1500	1400	1500	1400	1500
OH huida (mm)	3600	3700	3600	3700	3700	3900	3700	3900	3700	3900
No. cables y diametro (mm)	10 x 6,5	10 x 6,5	10 x 6,5	10 x 6,5	10 x 8	10 x 8	8 x 10	8 x 10	10 x 10	10 x 10
D.E.G. Distancia entreguías (mm)	1200	1200	1300	1300	1600	1600	1700	1700	2000	2000
Distancia max. entre soportes (mm)	3000	3000	3000	3000	3000	3000	3000	3000	3000	3000
Guías cabina	120/76/9	120/76/9	120/76/9	120/76/9	125/82/16	125/82/16	125/82/16	125/82/16	125/82/16	125/82/16
Guías contrapeso	65/54/8	70/70/9	70/70/9	70/70/9	65/54/8	70/70/9	65/54/8	70/70/9	70/65/9	70/70/9
Suspensión	2:1	2:1	2:1	2:1	2:1	2:1	2:1	2:1	2:1	2:1
Cerramiento de hueco	hormigón	hormigón	hormigón	hormigón	hormigón	hormigón	hormigón	hormigón	hormigón	hormigón
Expediente de diseño	ACIN 3	ACIN 3	ACIN 3	ACIN 3	SCMG-10NA	SCMG-10NA	SCMG-10NA	SCMG-10NA	SCMG-10NA	SCMG-10NA

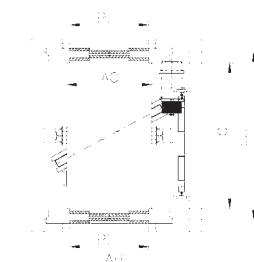
ESQUEMA



EMBARQUE ESTÁNDAR



DOBLE EMBARQUE 180°



LEYENDA

P	Número de pasajeros	FC	Fondo de cabina
V	Velocidad m/s	OH	Huida
AH	Ancho de hueco	PH	Foso
FH	Fondo de hueco	PL	Paso libre estándar
AC	Ancho de cabina	R	Recorrido
HC	Altura de cabina		

CITYeco
Elevadores Eléctricos Gearless by CITYLIFT

> ASCENSOR DE USO SANITARIO Estándar

De 1000kg (13 pasajeros) a 2500kg (33 pasajeros)
Sin cuarto de máquinas

Notas:

Para doble embarque 180°, el fondo de hueco se aumenta en 75mm.

Fondos de Hueco con volado de puertas 30mm.

CITY
ASCENSORES

www.citylift.net

	Sin cuarto de máquinas	CITYeco 210	CITYeco 310	CITYeco 410	CITYeco 510	CITYeco 610	CITYeco 710	CITYeco 810
Nº personas/Q/sup min cabina		2/180Kg/0,49m²	3/225Kg/0,60m²	4/320Kg/0,79m²	5/375Kg/0,98m²	6/450Kg/1,17m²	7/525Kg/131m²	8/630Kg/1,45m²
Ancho mínimo de hueco 800 mm	Fondo mínimo necesario (mm)	1300	1450	1650	1750	1750	1750	1750
	Dimensión de cabina mínima (ancho x fondo)	680x770	680x920	730x1120	830x1220	980x1220	1080x1220	1200x1220
	Paso libre (mm) Tipo de puertas	600/TIPO BUS	600/TIPO BUS	600/TIPO BUS	700/TIPO BUS	800/TIPO BUS	800/TIPO BUS	800/TIPO BUS
Fondo mínimo de hueco 800 mm	Ancho mínimo requerido (mm)	1300	1500	1650	1700	1700	1700	1700
	Dimensión de cabina (ancho x fondo)	820x630	1020x630	1170x680	1220x830	1220x970	1220x1080	1220x1200
	Paso libre (mm) Tipo de puertas	650/TIPO BUS	900/TIPO BUS	900/TIPO BUS	900/TIPO BUS	800/T2H	800/T2H	800/T2H
Foso mínimo según EN81-1	1300	1300	1024	1024	1024	1024	1024	
Foso mínimo según EN81-21	310	310	310	310	310	310	310	
Huida mínima según EN81-1	3400	3400	3400	3400	3400	3400	3400	
Huida mínima según EN81-21	2850mm*	2850mm*	2850mm*	2850mm*	2850mm*	2850mm*	2850mm*	
Potencia	1,5 Kw / 2 cv	2 Kw / 2,6 cv	2,5 Kw / 3,3 cv	3 Kw / 4 cv	3,5 Kw / 4,6 cv	4,6 Kw / 6,1 cv	5,1 Kw / 6,8 cv	
Intensidad Nominal	5.4	6.8	7.7 A	9.3 A	11 A	14 A	16 A	
Opción Monofásico	SÍ	SÍ	SÍ	SÍ	SÍ	NO	NO	
Opción Doble embarque 90°/270°/180°	CONSULTAR	CONSULTAR	CONSULTAR	CONSULTAR	CONSULTAR	CONSULTAR	CONSULTAR	
Opción Triple embarque	CONSULTAR	CONSULTAR	CONSULTAR	CONSULTAR	CONSULTAR	CONSULTAR	CONSULTAR	
Opción de adaptación Puerta BUS Plana	SÍ	SÍ	SÍ	SÍ	SÍ	SÍ	SÍ	

Cabina XL La Huida debe ser igual o mayor de 3,4mts.

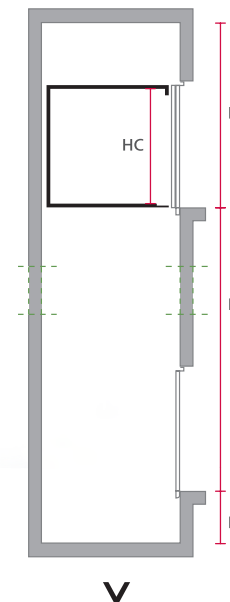
En las mismas dimensiones de Hueco la cabina es más espaciosa y puede dar capacidad hasta para un pasajero más, sustituye a un hidráulico.

CITYeco
Elevadores Eléctricos Gearless by CITYLIFT

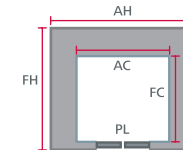
> ASCENSOR DE PASAJEROS Para Rehabilitación

De 180kg (2 pasajeros) a 630kg (8 pasajeros)
Sin cuarto de máquinas

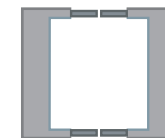
ESQUEMA



EMBARQUE ESTÁNDAR



DOBLE EMBARQUE 180°



DOBLE EMBARQUE 90°



TRIPLE EMBARQUE



H estándar: 3.600 mm (ND95/16)

H mínima: 3.400mm (ND95/16)

Huida mínima: 2.750mm (EN81-21).

Embarques admisibles: 90°, 180°

Tolerancia AH: ±50mm

Variantes admisibles: Acuñaamiento en contrapeso, V=1.6m/s

LEYENDA

P	Número de pasajeros	FC	Fondo de cabina
V	Velocidad m/s	OH	Huida
AH	Ancho de hueco	PH	Foso
FH	Fondo de hueco	PL	Paso libre estándar
AC	Ancho de cabina	R	Recorrido
HC	Altura de cabina		

Notas:

La velocidad del MP GO! Flex para todos los modelos es de 1m/s.

* En caso de adaptar el MP GO! Flex a una corriente de red Monofásica la velocidad puede bajar a 0,8m/s o 0,5m/s dependiendo de la Carga del ascensor.

Todas las medidas de Huida consideran altura de cabina estándar 2100mm.

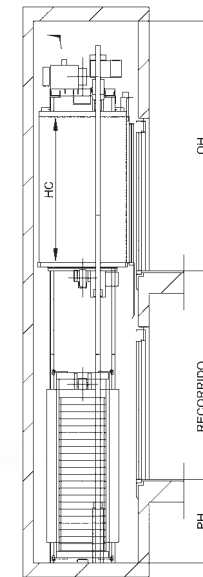
Todos los modelos pueden adaptarse a nuestra estructura modular y ofrecen la opción de acuñaamiento en contrapeso, consúltenos.

* Puede reducirse a 2750mm si se reduce la altura de cabina a 2000mm.

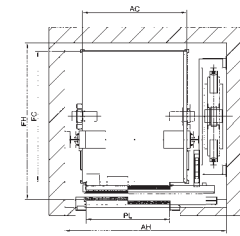
CITY
ASCENSORES
www.citylift.net

Sin cuarto de máquinas	CITYeco 610	CITYeco 616	CITYeco 810	CITYeco 816	CITYeco 1010	CITYeco 1016	CITYeco 1310	CITYeco 1316
Capacidad (personas)	6	6	8	8	10	10	13 (*)	13 (*)
Velocidad (m/s)	1,0	1,6	1,0	1,6	1,0	1,6	1,0	1,6
Arranques/hora	180	180	180	180	180	180	180	180
Potencia (C.V.)	5,4	10,9	6,8	10,9	8,2	17,4	9,5	17,4
Intensidad Nominal (A)	11,6	22,2	14,9	22,2	16,5	34,2	18,9	34,2
Q carga útil (Kg)	450/480	450/480	600/630	600/630	750/800	750/800	1000	1000
PL paso libre (mm)	800	800	800	800	900	900	900	900
AC ancho cabina (mm)	1000	1000	1100	1100	1200	1200	1100	1100
FC fondo cabina (mm)	1250	1250	1400	1400	1500	1500	2100	2100
HC altura cabina (mm)	2100	2100	2100	2100	2100	2100	2100	2100
AH ancho hueco (mm)	1500	1500	1600	1600	1700	1700	1600	1600
FH fondo hueco (mm)	1500	1500	1650	1650	1750	1750	2350	2350
PH foso (mm)	1025	1155	1025	1155	1025	1155	1025	1155
OH huida (mm)	3400	3600	3400	3600	3400	3600	3400	3600
No. cables y diametro (mm)	5x6,5	5x6,5	6x6,5	6x6,5	7x6,5	7x6,5	8x6,5	8x6,5
D.E.G. Distancia entreguías (mm)	1050/1100	1050/1100	1150/1200	1150/1200	1250/1300	1250/1300	1150/1200	1150/1200
Distancia max. entre soportes (mm)	1500/3000	3000	1500/3000	3000	1500/3000	3000	1500/3000	3000
Guías cabina	70/65/9	90/75/16	70/65/9	90/75/16	70/70/9	90/75/16	70/70/9	90/75/16
Guías contrapeso	50/50/5	70/70/9	50/50/5	70/70/9	65/54/8	70/70/9	70/70/9	70/70/9
Suspensión	2:1	2:1	2:1	2:1	2:1	2:1	2:1	2:1
Cerramiento de hueco	hormigón	hormigón	hormigón	hormigón	hormigón	hormigón	hormigón	hormigón
Expediente de diseño	ACIN3 2010	ACIN3 2010	ACIN3 2010	ACIN3 2010	ACIN3 2010	ACIN3 2010	ACIN3 2010	ACIN3 2010

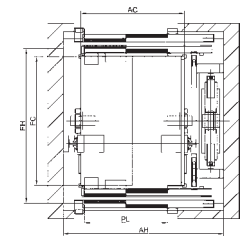
ESQUEMA



EMBARQUE ESTÁNDAR



DOBLE EMBARQUE 180°



LEYENDA

P	Número de pasajeros	FC	Fondo de cabina
V	Velocidad m/s	OH	Huida
AH	Ancho de hueco	PH	Foso
FH	Fondo de hueco	PL	Paso libre estándar
AC	Ancho de cabina	R	Recorrido
HC	Altura de cabina		

Opciones del producto:

Huida reducida hasta 3000mm. En Huidas inferiores de 3400mm y hasta 3000mm se aplica el nivel de seguridad exigido en la EN81-21 "Ascensor nuevo en edificio existente"

Foso reducido hasta 645mm. En Fosos inferiores a 1025mm y hasta 645mm se aplica el nivel de seguridad exigido en la EN81-21 "Ascensor nuevo en edificio existente"

CITYeco
Elevadores Eléctricos Gearless by CITYLIFT

> ASCENSOR DE PASAJEROS Estándar

1/2

De 450kg (6 pasajeros) a 1275kg (17 pasajeros)
Sin cuarto de máquinas

Notas:

Datos técnicos como nº cables o guías están sujetos al peso total del ascensor y pueden variar sobre esta tabla.

HUIDA 3400mm y FOSO 1025mm de acuerdo a EN81-1 sin aplicar medidas de seguridad compensatorias (suelo de goma y velocidad 1m/s).

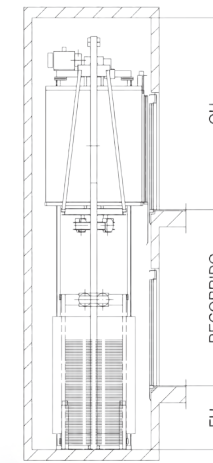
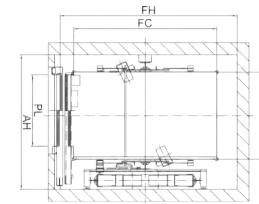
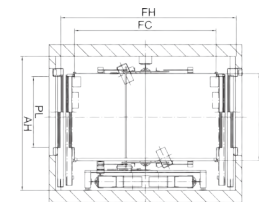
Ancho de Hueco Mínimo. Ancho de hueco recomendado=AH mínimo+100mm

(*) P+Q máximo 2230 kg. Para P+Q mayores es necesario cambiar el diseño.

CITY
ASCENSORES

www.citylift.net

Sin cuarto de máquinas	CITYeco 1710	CITYeco 1716
Capacidad (personas)	17	17 (*)
Velocidad (m/s)	1,0	1,6
Arranques/hora	180	180
Potencia (C.V.)	13,9	17,7
Intensidad Nominal (A)	29,7	33
Q carga útil (Kg)	1275	1275
PL paso libre (mm)	1000	1000
AC ancho cabina (mm)	1200	1200
FC fondo cabina (mm)	2300	2300
HC altura cabina (mm)	2100	2100
AH ancho hueco (mm)	1750	1750
FH fondo hueco (mm)	2550	2550
PH foso (mm)	1200	1200
OH huida (mm)	3400	3600
No. cables y diametro (mm)	9x6,5	9x6,5
D.E.G. Distancia entreguías (mm)	1300	1300
Distancia max. entre soportes (mm)	1500	1500
Guías cabina	120/76/9	120/76/9
Guías contrapeso	70/70/9	70/70/9
Suspensión	2:1	2:1
Cerramiento de hueco	hormigón	hormigón
Expediente de diseño	ACIN 3 1000 Kg	ACIN 3 1000 Kg

ESQUEMA

EMBARQUE ESTÁNDAR

DOBLE EMBARQUE 180°

LEYENDA

P	Número de pasajeros	FC	Fondo de cabina
V	Velocidad m/s	OH	Huida
AH	Ancho de hueco	PH	Foso
FH	Fondo de hueco	PL	Paso libre estándar
AC	Ancho de cabina	R	Recorrido
HC	Altura de cabina		

Opciones del producto:

Huida reducida hasta 3160 mm. En huidas inferiores de 3400 hasta 3160 mm, se aplica el nivel de seguridad exigido en la 81-21 "Ascensor nuevo en edificio existente"

Foso reducido hasta 695 mm. En fosos inferiores de 1200 hasta 695 mm, se aplica el nivel de seguridad exigido en la 81-21 "Ascensor nuevo en edificio existente"

CITYeco
Elevadores Eléctricos Gearless by CITYLIFT

> ASCENSOR DE PASAJEROS Estándar

2/2

De 450kg (6 pasajeros) a 1275kg (17 pasajeros)
Sin cuarto de máquinas

Notas:

(*) Para Vn 1.6 m/s con P+Q elevados, se debe cambiar de diseño

El número de cables está sujeto al peso total del ascensor

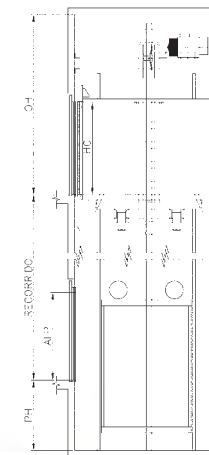
Huida 3400 mm y foso 1200 mm de acuerdo a EN81-1 sin aplicar medidas de seguridad compensatorias (suelo de goma y v=1 m/s).

En la tabla aparece el ancho de hueco mínimo. En los planos aparece el ancho de hueco recomendado. Ancho de hueco recomendado=AH mínimo+100 mm

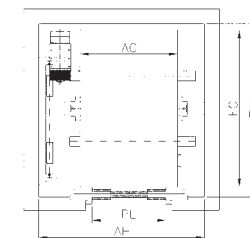
CITY
ASCENSORES
www.citylift.net

Sin cuarto de máquinas	CITYeco 3000K 05	CITYeco 3000K 10	CITYeco 3500K 05	CITYeco 3500K 10	CITYeco 4000K 05	CITYeco 4000K 10	CITYeco 4500K 05	CITYeco 4500K 10	CITYeco 5000K 05	CITYeco 5000K 10
Velocidad (m/s)	0,5	1	0,5	1	0,5	1	0,5	1	0,5	1
Arranques/hora	180	180	180	180	180	180	180	180	180	180
Potencia (C.V.)	21,8	43,5	21,8	43,5	21,8	43,5	40,8	57,1	40,8	57,1
Intensidad Nominal (A)	43	80	43	80	43	80	82	98	82	98
Q carga útil (Kg)	3000	3000	3500	3500	4000	4000	4500	4500	5000	5000
PL paso libre (mm)	C4H1400	C4H1400	C4H1800	C4H1800	C4H1800	C4H1800	C4H1800	C4H1800	C4H1800	C4H1800
AC ancho cabina (mm)	1850	1850	2000	2000	2100	2100	2250	2250	2500	2500
FC fondo cabina	3000	3000	3200	3200	3400	3400	3500	3500	3500	3500
HC altura útil cabina (mm)	2180	2180	2180	2180	2180	2180	2180	2180	2180	2180
AH ancho hueco (mm)	3150	3150	3300	3300	3400	3400	3750	3750	4000	4000
FH fondo hueco (mm)	3300	3300	3500	3500	3700	3700	3850	3850	3850	3850
PL paso libre (mm)	C4H1400	C4H1400	C4H1800	C4H1800	C4H1800	C4H1800	C4H1800	C4H1800	C4H1800	C4H1800
AC ancho cabina (mm)	2100	2100	2350	2350	2450	2450	2600	2600	3000	3000
FC fondo cabina (mm)	2700	2700	2700	2700	2900	2900	3000	3000	3000	3000
HC altura útil cabina (mm)	2180	2180	2180	2180	2180	2180	2180	2180	2180	2180
AH ancho hueco (mm)	3250	3250	3600	3600	3700	3700	3850	3850	4250	4250
FH fondo hueco (mm)	3000	3000	3000	3000	3200	3200	3300	3300	3300	3300
PH foso (mm)	1600	1600	1600	1600	1600	1600	1600	1600	1600	1600
OH huida (mm)	4100	4100	4100	4100	4100	4100	4100	4100	4100	4100
No. cables y diámetro (mm)	6 x 10	6 x 10	7 x 10	7 x 10	8 x 10	8 x 10	9 x 10	9 x 10	10 x 10	10 x 10
D.E.G. Distancia entreguías (mm)	AC+200	AC+200	AC+200	AC+200	AC+200	AC+200	AC+200	AC+200	AC+200	AC+200
Distancia entre soportes (mm)	2500	2500	2500	2500	2200	2200	2500	2500	2200	2200
Guía cabina (tramos de 5 mts)	125/82/16	125/82/16	125/82/16	125/82/16	125/82/16	125/82/16	127/89/16	127/89/16	127/89/16	127/89/16
Guía contrapeso (tramos de 5 mts)	70/65/9	70/65/9	70/65/9	70/65/9	70/65/9	70/65/9	70/65/9	70/65/9	70/65/9	70/65/9
Suspensión	4:1	4:1	4:1	4:1	4:1	4:1	4:1	4:1	4:1	4:1
Cerramiento de hueco	hormigón	hormigón	hormigón	hormigón	hormigón	hormigón	hormigón	hormigón	hormigón	hormigón
Expediente de diseño	SCMG-11NA	SCMG-11NA	SCMG-11NA	SCMG-11NA	SCMG-11NA	SCMG-11NA	SCMG-11NA	SCMG-11NA	SCMG-11NA	SCMG-11NA

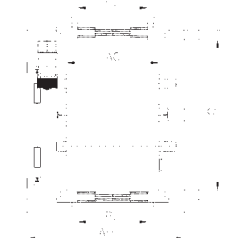
ESQUEMA



EMBARQUE ESTÁNDAR



DOBLE EMBARQUE 180°



LEYENDA

P	Número de pasajeros	FC	Fondo de cabina
V	Velocidad m/s	OH	Huida
AH	Ancho de hueco	PH	Foso
FH	Fondo de hueco	PL	Paso libre estándar
AC	Ancho de cabina	R	Recorrido
HC	Altura de cabina		

CITYeco

Elevadores Eléctricos Gearless by CITYLIFT

> ASCENSOR MONTACARGAS Gran Capacidad

De 3000kg (40 pasajeros) a 5000kg (66 pasajeros)
Sin cuarto de máquinas

Notas:

Para doble embarque 180°, el fondo de hueco se aumenta en 75mm.

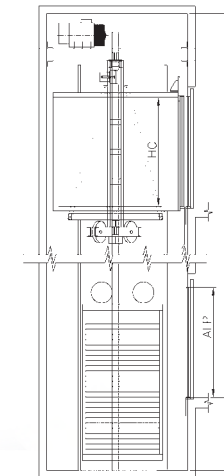
Fondos de Hueco con volado de puertas 30mm.

CITY
ASCENSORES

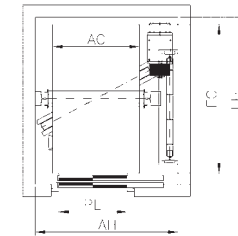
www.citylift.net

Sin cuarto de máquinas	CITYeco 1500K 10	CITYeco 1500K 16	CITYeco 2000K 10	CITYeco 2000K 16	CITYeco 2500K 10	CITYeco 2500K 16
Velocidad (m/s)	1	1,6	1	1,6	1	1,6
Arranques/hora	180	180	180	180	180	180
Potencia (C.V.)	19	27,2	21,8	35,4	21,8	40,8
Intensidad Nominal (A)	42	53,5	43	68	43	80
Q carga útil (Kg)	1500	1500	2000	2000	2500	2500
PL paso libre (mm)	C4H1300	C4H1300	C4H1400	C4H1400	C4H1400	C4H1400
AC ancho cabina (mm)	1700	1700	2000	2000	2000	2000
FC fondo cabina	2000	2000	2100	2100	2500	2500
HC altura útil cabina (mm)	2180	2180	2180	2180	2180	2180
AH ancho hueco (mm)	2600	2600	2950	2950	2950	2950
FH fondo hueco (mm)	2300	2300	2400	2400	2800	2800
PL paso libre (mm)	T2H1100	T2H1100	T2H1300	T2H1300	T2H1300	T2H1300
AC ancho cabina (mm)	1400	1400	1500	1500	1800	1800
FC fondo cabina (mm)	2400	2400	2700	2700	2700	2700
HC altura útil cabina (mm)	2180	2180	2180	2180	2180	2180
AH ancho hueco (mm)	2300	2300	2450	2450	2750	2750
FH fondo hueco (mm)	2700	2700	3000	3000	3000	3000
PH foso (mm)	1400	1500	1400	1500	1400	1500
OH huida (mm)	3700	3800	3700	3800	3700	3800
No. cables y diámetro (mm)	9 x 8	9 x 8	8 x 10	8 x 10	10 x 10	10 x 10
D.E.G. Distancia entreguías (mm)	AC+200	AC+200	AC+200	AC+200	AC+200	AC+200
Distancia entre soportes (mm)	3000	3000	3000	3000	3000	3000
Guía cabina (tramos de 5 mts)	125/82/16	125/82/16	125/82/16	125/82/16	125/82/16	125/82/16
Guía contrapeso (tramos de 5 mts)	65/54/8	70/70/9	65/54/8	70/70/9	70/65/9	70/70/9
Suspensión	2:1	2:1	2:1	2:1	2:1	2:1
Cerramiento de hueco	hormigón	hormigón	hormigón	hormigón	hormigón	hormigón
Expediente de diseño	SCMG-10NA	SCMG-10NA	SCMG-10NA	SCMG-10NA	SCMG-10NA	SCMG-10NA

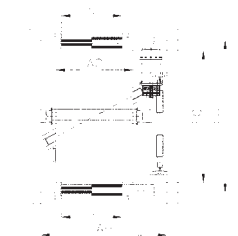
ESQUEMA



EMBARQUE ESTÁNDAR



DOBLE EMBARQUE 180°



LEYENDA

P	Número de pasajeros	FC	Fondo de cabina
V	Velocidad m/s	OH	Huida
AH	Ancho de hueco	PH	Foso
FH	Fondo de hueco	PL	Paso libre estándar
AC	Ancho de cabina	R	Recorrido
HC	Altura de cabina		

CITYeco
Elevadores Eléctricos Gearless by CITYLIFT

> ASCENSOR MONTACARGAS Estándar

De 1500kg (20 pasajeros) a 2500kg (33 pasajeros)
Sin cuarto de máquinas

Notas:

Para doble embarque 180°, el fondo de hueco se aumenta en 75mm.

Fondos de Hueco con volado de puertas 30mm.

CITY
ASCENSORES
www.citylift.net